

# Regionsprofil Statistik 2023

## Radfeld

### Gemeinde 70520



#### Übergeordneter Planungsverband der Gemeinde

<b>Planungsverband</b>	<b>Einwohner</b>
Brixlegg und Umgebung	21.615

## Impressum

<b>Titel</b>	Regionsprofil Statistik 2023 - Radfeld - Gemeinde 70520
<b>Ausgabe</b>	1. Ausgabe
<b>Datum</b>	16. Februar 2024
<b>Herausgeber</b>	Amt der Tiroler Landesregierung Abteilung Raumordnung und Statistik Landesstatistik Tirol
<b>Bearbeitung</b>	MMag. Mario Stadler
<b>Redaktion</b>	Mag. Manfred Kaiser
<b>Adresse</b>	Landhaus 2 Heiliggeiststraße 7-9 6020 Innsbruck
<b>Telefon</b>	<a href="tel:0043-512-508-3632">0043-512-508-3632</a>
<b>Email</b>	<a href="mailto:raumordnung.statistik@tirol.gv.at">raumordnung.statistik@tirol.gv.at</a>
<b>Website</b>	<a href="https://www.tirol.gv.at/statistik">https://www.tirol.gv.at/statistik</a>



## Anmerkungen

Nachdruck - auch auszugsweise - ist nur mit Quellenangabe gestattet.

Wenn bei Begriffen, die sich auf Personengruppen beziehen, nur die männliche Form gewählt wurde, so ist dies nicht geschlechtsspezifisch gemeint, sondern geschah ausschließlich aus Gründen der besseren Lesbarkeit.

# Inhaltsverzeichnis

Tabellenverzeichnis .....	iv
Abbildungsverzeichnis .....	v
1 Flächen .....	1
2 Naturschutzgebiete .....	2
3 Bauentwicklung .....	3
4 Wohnbevölkerung .....	5
5 Privathaushalte .....	8
6 Wirtschaft und Beschäftigung .....	9
7 Land- und Forstwirtschaft .....	11
8 Tourismus .....	13
9 Grundversorgung der Tiroler Bevölkerung .....	18
10 Gemeindefinanzen .....	19

# Tabellenverzeichnis

1.1 Flächennutzung 2023 .....	1
1.2 Widmungsbestand 2022 .....	1
2.1 Naturschutz 2023 .....	2
3.1 Anzahl der Gebäude 2023 .....	3
3.2 Überwiegende Gebäudenutzung 2023 .....	3
3.3 Anzahl der Wohnungen 2023 .....	4
4.1 Anzahl und Entwicklung der Wohnbevölkerung .....	5
4.2 Altersstruktur 2023 .....	5
4.3 Höchste abgeschlossene Ausbildung 2021 .....	6
4.4 Veränderung der Wohnbevölkerung seit 1961 - Volkszählung bzw. Registerzählung .....	6
4.5 Veränderung der Wohnbevölkerung - Bevölkerungsregister .....	6
4.6 Wanderungen .....	7
4.7 Geburten und Sterbefälle .....	7
5.1 Anzahl und Entwicklung der Privathaushalte .....	8
5.2 Durchschnittliche Haushaltsgröße .....	8
5.3 Anzahl und Entwicklung der Einpersonenhaushalte .....	8
6.1 Erwerbstätige am Arbeitsort (gesamt) .....	9
6.2 Erwerbstätige am Arbeitsort nach wirtschaftlicher Zugehörigkeit .....	9
6.3 Erwerbstätige am Wohn- und Arbeitsort .....	10
6.4 Berufspendler .....	10
7.1 Anzahl und Entwicklung der Land- und Forstwirtschaftlichen Betriebe .....	11
7.2 Betriebe nach Erwerbsart 2020 .....	11
7.3 Betriebe mit Erschwernispunkten 2020 .....	12
8.1 Nächtigungsentwicklung - Winter seit 1981 .....	13
8.2 Nächtigungsentwicklung - Winter 2012 bis 2023 .....	13
8.3 Nächtigungen nach Unterkunftsarten - Winter 2023 .....	14
8.4 Nächtigungsentwicklung - Sommer seit 1981 .....	14
8.5 Nächtigungsentwicklung - Sommer 2012 bis 2023 .....	15
8.6 Nächtigungen nach Unterkunftsarten - Sommer 2023 .....	15
8.7 Betten - Winter 2023 .....	16
8.8 Betten - Sommer 2023 .....	17
8.9 Auslastung 2023 .....	17
9.1 Einrichtungen zur Grundversorgung der Tiroler Bevölkerung 2023 .....	18
10.1 Eigene Steuern <sup>1</sup> .....	19
10.2 Eigene Steuern pro Einwohner .....	19
10.3 Abgabenertragsanteile <sup>1</sup> .....	20
10.4 Abgabenertragsanteile pro Einwohner .....	20

# Abbildungsverzeichnis

3.1 Entwicklung der Anzahl an Gebäuden .....	3
4.1 Entwicklung der Wohnbevölkerung .....	5
6.1 Entwicklung der Erwerbstätigen am Arbeitsort .....	9
7.1 Entwicklung der Anzahl an land- und forstwirtschaftlichen Betrieben .....	11
8.1 Nächtigungsentwicklung im Winter .....	13
8.2 Nächtigungsentwicklung im Sommer .....	15
8.3 Nächtigungsentwicklung im Vergleich Winter zu Sommer .....	16
10.1 Entwicklung der Eigenen Steuern .....	20
10.2 Entwicklung der Abgabenertragsanteile .....	21



# 1 Flächen

Tabelle 1.1: Flächennutzung 2023

Flächenart in km <sup>2</sup>	Radfeld	Bezirk KU	Tirol
Fläche	14,3	970,0	12.648,4
Dauersiedlungsraum	7,0	268,1	1.573,0
Anteil am Dauersiedlungsraum	49,1	27,6	12,4

Quelle: Bundesamt für Eich- und Vermessungswesen

Tabelle 1.2: Widmungsbestand 2022

Widmungskategorie	Fläche in ha	m <sup>2</sup> / Einwohner			Anteil am DSR in %		
		Radfeld	Bezirk KU	Tirol	Radfeld	Bezirk KU	Tirol
Bauland und Sonderflächen <sup>1</sup>	96,9	377,8	279,4	293,1	13,8	11,8	14,4
Wohngebiete	30,3						
Mischgebiete	27,4						
Gewerbe- und Industriegebiete	26,0						
Baulandähnliche Sonderflächen	13,2						
Landwirtschaftliche Sonderflächen	3,6						

Quelle: AdTLR, Abt. Raumordnung und Statistik

<sup>1</sup> ausgenommen freilandähnliche Sonderflächen und landwirtschaftliche Sonderflächen

DSR = Dauersiedlungsraum

## 2 Naturschutzgebiete

Tabelle 2.1: Naturschutz 2023

Schutzgebiete	Fläche in ha	Anteil an Gesamtfläche in %	Anteil der Schutzgebiete an der Gesamtfläche in %	
			Radfeld	Bezirk KU Tirol
Nationalpark Kernzonen	-	-	-	2,7
Nationalpark Außenzonen	-	-	-	2,1
Naturschutzgebiete	-	-	7,5	5,9
Landschaftsschutzgebiete	-	-	-	5,3
Geschützte Landschaftsteile	-	-	0,0	0,1
Ruhegebiete	-	-	-	10,8
Sonderschutzgebiete	-	-	-	0,0
Schutzgebiete insgesamt	-	-	7,5	26,9

Quelle: AdTLR, Abt. Umweltschutz



### 3 Bauentwicklung

Tabelle 3.1: Anzahl der Gebäude 2023

Jahr	Gebäude			Index 2001 = 100		
	Radfeld	Bezirk KU	Tirol	Radfeld	Bezirk KU	Tirol
1971	201	13.275	91.331	41,0	55,4	56,6
1981	293	17.163	116.875	59,8	71,7	72,5
1991	352	20.363	138.537	71,8	85,0	85,9
2001	490	23.947	161.261	100,0	100,0	100,0
2011	577	26.581	177.745	117,8	111,0	110,2
2021	625	29.004	193.876	127,6	121,1	120,2
2023	648	32.197	213.503	132,2	134,5	132,4

Quelle: Statistik Austria, Gebäude und Wohnungsregister

Abbildung 3.1: Entwicklung der Anzahl an Gebäuden

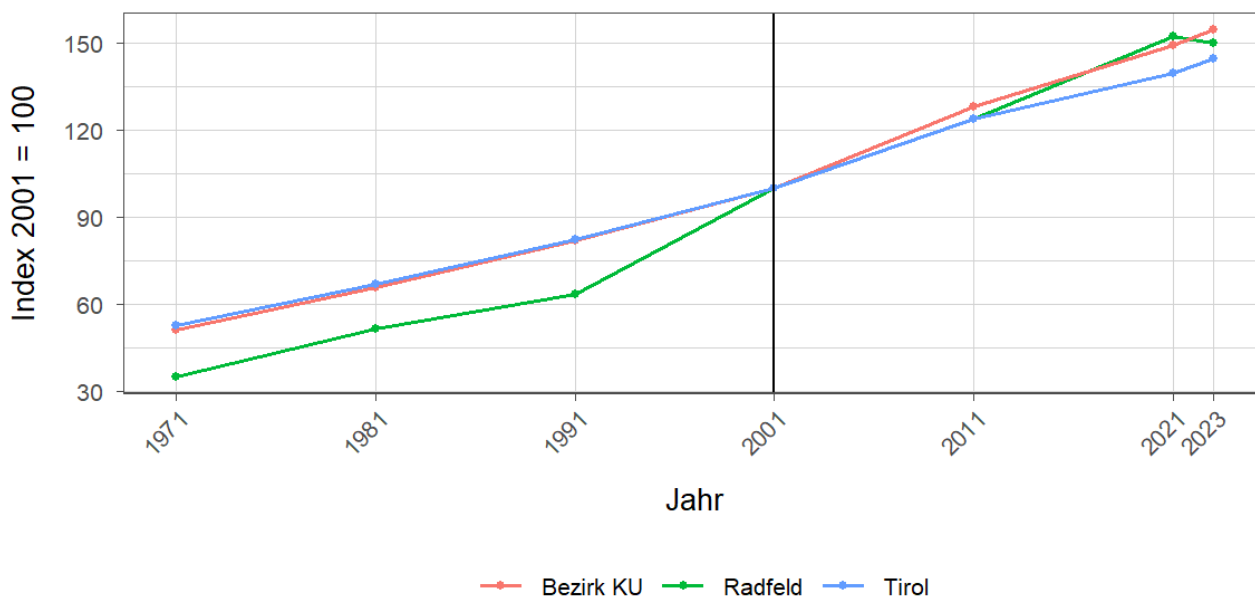


Tabelle 3.2: Überwiegende Gebäudenutzung 2023

Gebäudenutzung	Anzahl	Anzahl an allen Gebäuden in %		
	Radfeld	Bezirk KU	Tirol	
Gebäude mit einer Wohnung	322	49,7	46,8	45,2
Gebäude mit zwei oder mehr Wohnungen	234	36,1	33,5	34,7
Wohngebäude von Gemeinschaften	-	-	0,1	0,3
Hotels und ähnliche Gebäude	13	2,0	3,0	4,1
Andere Gebäude <sup>1</sup>	79	12,2	16,5	15,7

Quelle: Statistik Austria, Gebäude und Wohnungsregister

<sup>1</sup> umfasst Bürogebäude, Gebäude des Groß- oder Einzelhandels, Gebäude des Verkehrs- oder Nachrichtenwesens, Werkstätten, Industrie- oder Lagerhallen, Gebäude für Kultur- und Freizeitzwecke sowie des Bildungs- und Gesundheitswesens, Gebäude mit sonstiger Nutzung.

Tabelle 3.3: Anzahl der Wohnungen 2023

Jahr	Wohnungen			Index 2001 = 100		
	Radfeld	Bezirk KU	Tirol	Radfeld	Bezirk KU	Tirol
1971	294	20.657	160.196	35,1	51,1	52,8
1981	433	26.565	203.762	51,7	65,7	67,1
1991	532	33.163	249.774	63,6	82,0	82,3
2001	837	40.431	303.632	100,0	100,0	100,0
2011	1.038	51.831	375.583	124,0	128,2	123,7
2021	1.276	60.336	423.796	152,4	149,2	139,6
2023	1.254	62.448	439.539	149,8	154,5	144,8

Quelle: Statistik Austria, Gebäude und Wohnungsregister

## 4 Wohnbevölkerung

Tabelle 4.1: Anzahl und Entwicklung der Wohnbevölkerung

Jahr	Personen			Index 2001 = 100		
	Radfeld	Bezirk KU	Tirol	Radfeld	Bezirk KU	Tirol
1961	850	60.022	462.899	42,2	64,1	68,7
1971	1.149	70.280	540.771	57,0	75,0	80,3
1981	1.471	76.966	586.663	73,0	82,1	87,1
1991	1.575	84.627	631.410	78,1	90,3	93,8
2001	2.016	93.702	673.504	100,0	100,0	100,0
2011	2.295	101.047	709.319	113,8	107,8	105,3
2021	2.555	111.778	762.652	126,7	119,3	113,2
2023	2.564	113.090	771.304	127,2	120,7	114,5

Quelle: Statistik Austria, (bis inkl. 2001) Volkszählung, (ab 2011) Registerzählung

Abbildung 4.1: Entwicklung der Wohnbevölkerung

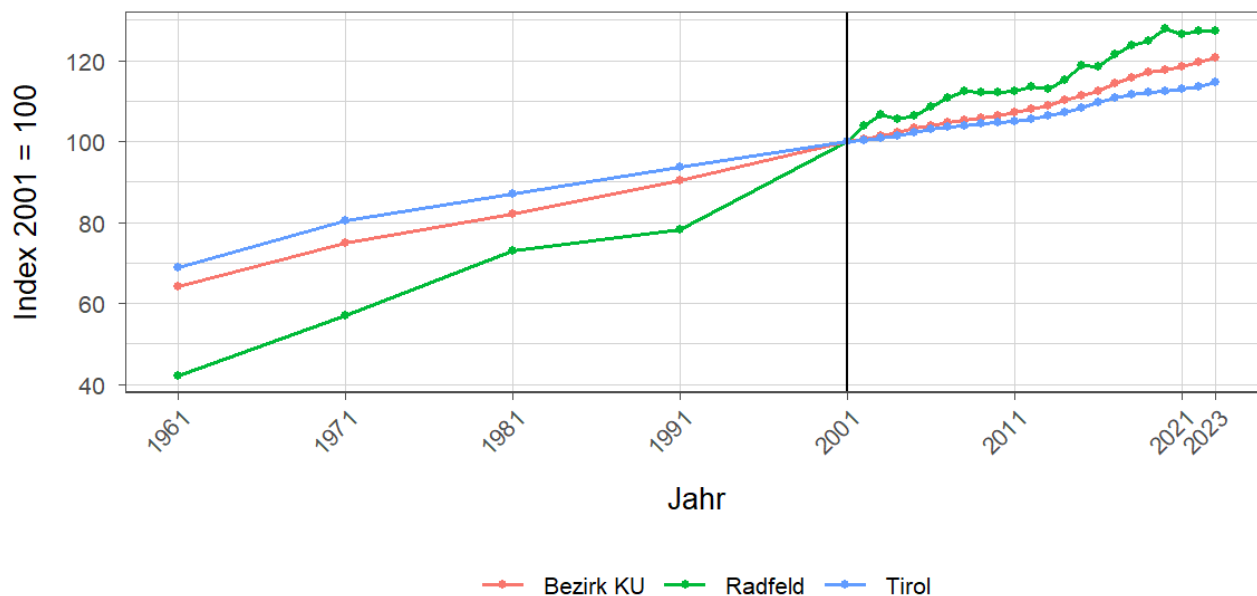


Tabelle 4.2: Altersstruktur 2023

Alter	Personen			in % der Wohnbevölkerung		
	Radfeld	Bezirk KU	Tirol	Radfeld	Bezirk KU	Tirol
unter 15	397	17.509	112.127	15,5	15,5	14,5
15 bis 64	1.775	74.997	512.918	69,2	66,3	66,5
65 oder älter	392	20.584	146.259	15,3	18,2	19,0

Quelle: Statistik Austria, (bis inkl. 2001) Volkszählung, (ab 2011) Bevölkerungsregister

Tabelle 4.3: Höchste abgeschlossene Ausbildung 2021

Bildung	Personen			in % der Wohnbevölkerung im Alter von 15 u. mehr Jahren		
	Radfeld	Bezirk KU	Tirol	Radfeld	Bezirk KU	Tirol
Pflichtschule	559	23.841	159.879	25,9	25,2	24,5
Lehrabschluss	797	34.015	212.344	36,9	36,0	32,6
Berufsbild. mittlere S.	342	15.212	98.123	15,9	16,1	15,1
Allg. bild. höhere S.	86	3.916	36.447	4,0	4,1	5,6
Berufsbild. höhere S.	169	7.059	48.281	7,8	7,5	7,4
Kolleg	11	466	4.370	0,5	0,5	0,7
Akademie	34	1.525	13.080	1,6	1,6	2,0
Hochschule	159	8.416	79.173	7,4	8,9	12,1

Quelle: Statistik Austria, Abgestimmte Erwerbsstatistik

Tabelle 4.4: Veränderung der Wohnbevölkerung seit 1961 - Volkszählung bzw. Registerzählung

Jahr	Insgesamt	Wanderungs- saldo	Geburten- bilanz	in % der Wohnbevölkerung 1961		
				Insgesamt	Wanderungs- saldo	Geburten- bilanz
1961/1971	299	110	189	35,2	12,9	22,2
1971/1981	322	190	132	37,9	22,4	15,5
1981/1991	104	22	82	12,2	2,6	9,6
1991/2001	441	309	132	51,9	36,4	15,5
2001/2011	279	107	172	32,8	12,6	20,2
2011/2021	260	152	108	30,6	17,9	12,7

Quelle: Statistik Austria, Volkszählung bzw. Bevölkerungsregister

Tabelle 4.5: Veränderung der Wohnbevölkerung - Bevölkerungsregister

Jahr	Insgesamt	Wanderungs- saldo	Geburten- bilanz	jährliche Veränderung in %		
				Insgesamt	Wanderungs- saldo	Geburten- bilanz
2016	64	52	12	2,7	2,2	0,5
2017	44	27	17	1,8	1,1	0,7
2018	16	-	16	0,6	-	0,6
2019	64	62	2	2,5	2,5	0,1
2020	-28	-28	-	-1,1	-1,1	-
2021	14	-2	16	0,5	-0,1	0,6
2022	1	-10	11	0,0	-0,4	0,4
2016/2022	175	101	74	7,3	4,2	3,1

Quelle: Statistik Austria, Bevölkerungsregister

Tabelle 4.6: Wanderungen

Jahr	Personen			jährliche Veränderung in %		
	Zuzüge	Wegzüge	Saldo	Zuzüge	Wegzüge	Saldo
2016	214	162	52	9,0	6,8	2,2
2017	195	168	27	8,0	6,9	1,1
2018	127	127	-	5,1	5,1	-
2019	209	147	62	8,3	5,8	2,5
2020	143	171	-28	5,6	6,6	-1,1
2021	156	158	-2	6,1	6,2	-0,1
2022	160	170	-10	6,2	6,6	-0,4
2016/2022	1.204	1.103	101	50,3	46,1	4,2

Quelle: Statistik Austria, Wanderungsstatistik

Tabelle 4.7: Geburten und Sterbefälle

Jahr	Personen			jährliche Veränderung in %		
	Geburten	Sterbefällr	Saldo	Geburten	Sterbefällr	Saldo
2016	26	14	12	1,1	0,6	0,5
2017	28	11	17	1,1	0,4	0,7
2018	28	12	16	1,1	0,5	0,6
2019	16	14	2	0,6	0,6	0,1
2020	18	18	-	0,7	0,7	-
2021	31	15	16	1,2	0,6	0,6
2022	24	13	11	0,9	0,5	0,4
2016/2022	171	97	74	7,1	4,1	3,1

Quelle: Statistik Austria, Natürliche Bevölkerungsbewegung

## 5 Privathaushalte

Tabelle 5.1: Anzahl und Entwicklung der Privathaushalte

Jahr	Haushalte			Index 2001 = 100		
	Radfeld	Bezirk KU	Tirol	Radfeld	Bezirk KU	Tirol
1961	208	15.928	123.705	28,0	44,5	47,5
1971	298	19.603	157.267	40,2	54,8	60,3
1981	429	24.201	188.898	57,8	67,6	72,5
1991	525	29.099	219.783	70,8	81,3	84,3
2001	742	35.776	260.660	100,0	100,0	100,0
2011	895	41.703	296.712	120,6	116,6	113,8
2021	1.115	48.425	334.096	150,3	135,4	128,2

Quelle: Statistik Austria, Volkszählung bzw. Registerzählung, Abgestimmte Erwerbsstatistik

Tabelle 5.2: Durchschnittliche Haushaltsgröße

Jahr	Personen pro Haushalte		
	Radfeld	Bezirk KU	Tirol
1961	4,1	3,8	3,7
1971	3,9	3,6	3,4
1981	3,4	3,2	3,1
1991	3,0	2,9	2,8
2001	2,7	2,6	2,6
2011	2,6	2,4	2,4
2021	2,3	2,3	2,2

Quelle: Statistik Austria, Volkszählung bzw. Registerzählung, Abgestimmte Erwerbsstatistik

Tabelle 5.3: Anzahl und Entwicklung der Einpersonenhaushalte

Jahr	Haushalte			in % der Privathaushalte		
	Radfeld	Bezirk KU	Tirol	Radfeld	Bezirk KU	Tirol
1961	27	1.993	16.090	13,0	12,5	13,0
1971	46	3.326	31.826	15,4	17,0	20,2
1981	64	5.233	44.728	14,9	21,6	23,7
1991	109	6.769	55.078	20,8	23,3	25,1
2001	191	10.051	77.310	25,7	28,1	29,7
2011	257	13.223	100.474	28,7	31,7	33,9
2021	403	16.788	121.247	36,1	34,7	36,3

Quelle: Quelle: Statistik Austria, Volkszählung bzw. Registerzählung, Abgestimmte Erwerbsstatistik

## 6 Wirtschaft und Beschäftigung

Tabelle 6.1: Erwerbstätige am Arbeitsort (gesamt)

Jahr	Personen			Index 2001 = 100		
	Radfeld	Bezirk KU	Tirol	Radfeld	Bezirk KU	Tirol
1961	206	25.294	210.522	14,1	61,3	69,6
1971	227	26.369	207.802	15,5	63,9	68,7
1981	309	31.930	243.508	21,1	77,4	80,6
1991	581	36.055	272.092	39,7	87,4	90,0
2001	1.462	41.244	302.291	100,0	100,0	100,0
2011	1.172	44.925	328.424	80,2	108,9	108,6
2021	1.130	53.971	373.489	77,3	130,9	123,6

Quelle: Statistik Austria, Volkszählung bzw. Registerzählung

Abbildung 6.1: Entwicklung der Erwerbstätigen am Arbeitsort

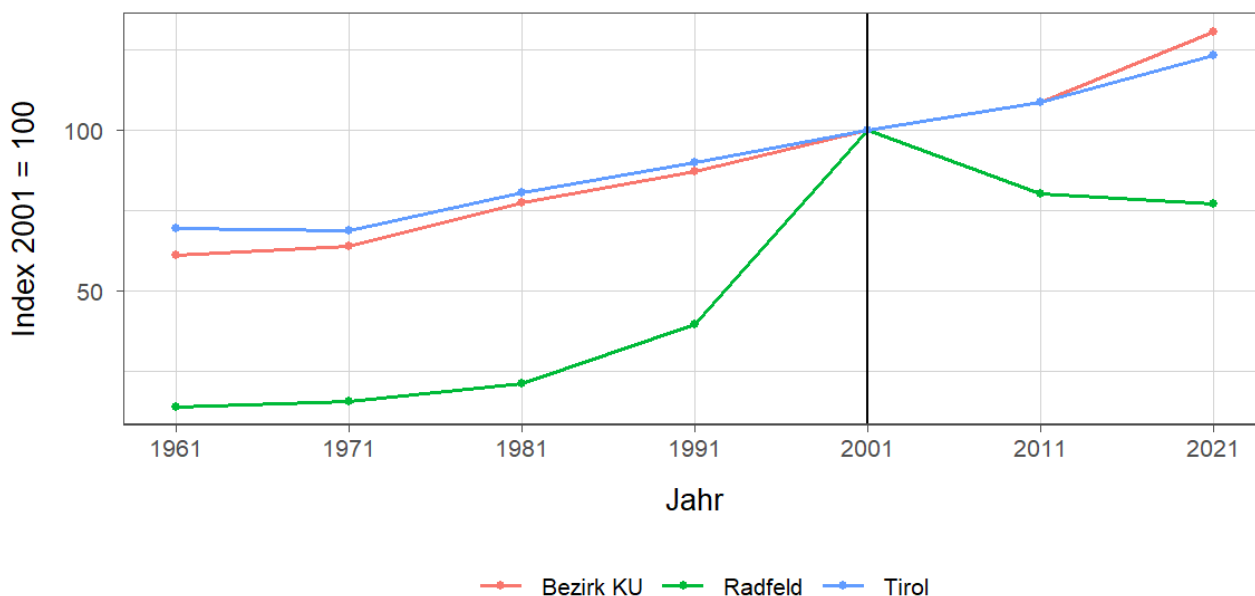


Tabelle 6.2: Erwerbstätige am Arbeitsort nach wirtschaftlicher Zugehörigkeit

Jahr	gesamt	Land- und Forstwirtschaft	Gewerbe und Industrie	darunter Bauwesen	Dienstleistungen	darunter Begerberungs- und Gaststättenwesen
1961	206	142	33	6	31	6
1971	227	52	75	31	100	21
1981	309	38	100	36	171	29
1991	581	28	153	46	400	44
2001	1.462	24	625	48	813	77
2011	1.172	27	589	60	556	27
2021	1.130	16	674	101	440	24

Quelle: Statistik Austria, Volkszählung bzw. Registerzählung, Abgestimmte Erwerbsstatistik

Tabelle 6.3: Erwerbstätige am Wohn- und Arbeitsort

Jahr	am Wohnort		am Arbeitsort	
	weiblich	männlich	weiblich	männlich
1961	-	-	101	105
1971	130	318	68	159
1981	242	382	110	199
1991	301	477	164	417
2001	431	585	329	1.133
2011	528	606	265	907
2021	644	762	275	855

Quelle: Quelle: Statistik Austria, Volkszählung bzw. Registerzählung, Abgestimmte Erwerbsstatistik

Tabelle 6.4: Berufspendler

Jahr	Gemeinde- einpendler	Gemeinde- binnenpendler	Gemeinde- auspendler	Pendler- saldo absolut	Index des Pendler- saldos <sup>1</sup>
1961	14	-	198	-184	53
1971	57	82	278	-221	51
1981	130	71	445	-315	50
1991	373	115	570	-197	75
2001	1.248	142	802	446	144
2011	947	130	909	38	103
2021	876	146	1.152	-276	80

Quelle: Quelle: Statistik Austria, Volkszählung bzw. Registerzählung, Abgestimmte Erwerbsstatistik

<sup>1</sup> = (Erwerbstätige am Arbeitsort / Erwerbstätige am Wohnort)\*100

Ein Wert unter 100: Zahl der Auspendler aus den Gemeinden in einer Region überwiegt

Ein Wert über 100: Zahl der Einpendler in Gemeinden einer Region überwiegt

**Gemeindeeinpendler, Gemeindeauspendler:** Personen, deren Wohn- und Arbeitsort in verschiedenen Gemeinden liegen, also Personen, die über Gemeindegrenzen hinweg pendeln.

**Erwerbstätige:** Personen ab 15 Jahren, die einer bezahlten Tätigkeit von mindestens einer Wochenstunde nachgehen, Selbständige und mithelfende Familienangehörige, Präsenz- und Zivildienstler sind eingeschlossen, Personen in Karenz werden nicht berücksichtigt.



## 7 Land- und Forstwirtschaft

Tabelle 7.1: Anzahl und Entwicklung der Land- und Forstwirtschaftlichen Betriebe

Jahr	Betriebe			Index 1999 = 100		
	Radfeld	Bezirk KU	Tirol	Radfeld	Bezirk KU	Tirol
1960	63	3.275	25.365	170,3	134,0	139,1
1970	54	3.111	23.600	145,9	127,3	129,4
1980	46	2.802	20.913	124,3	114,6	114,7
1990	39	2.706	19.739	105,4	110,7	108,2
1999	37	2.444	18.238	100,0	100,0	100,0
2010	26	2.120	16.215	70,3	86,7	88,9
2020	29	2.099	14.215	78,4	85,9	77,9

Quelle: Statistik Austria, Land- und Forstwirtschaftliche Betriebszählung bzw. Agrarstrukturerhebung

Abbildung 7.1: Entwicklung der Anzahl an land- und forstwirtschaftlichen Betrieben

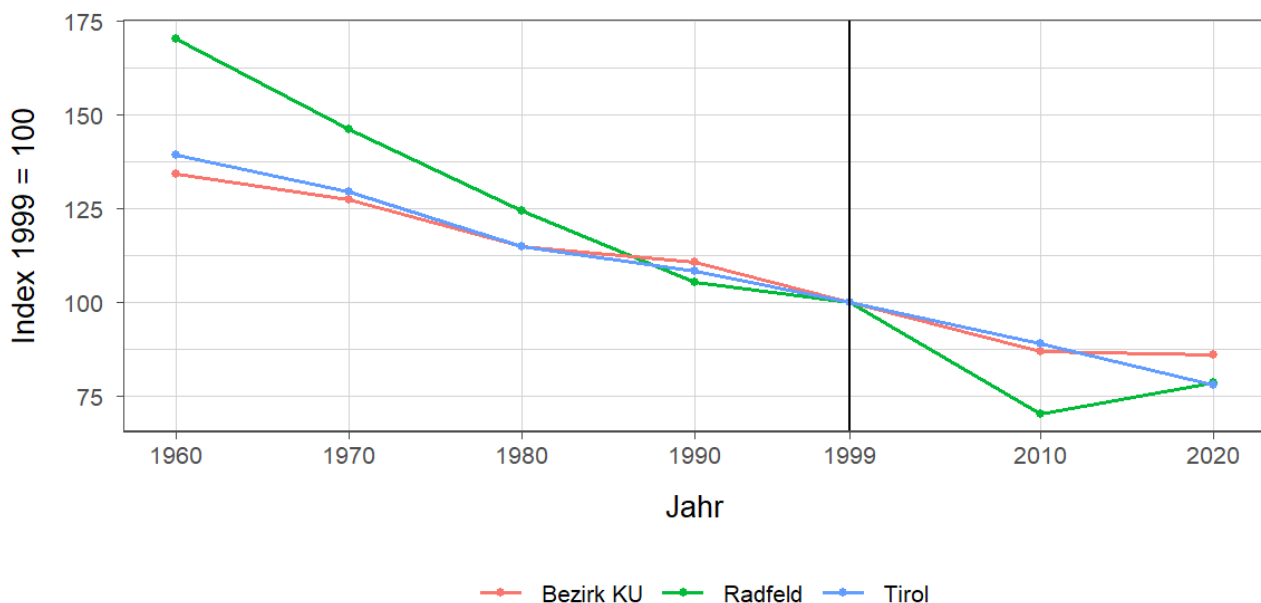


Tabelle 7.2: Betriebe nach Erwerbsart 2020

Erwerbsart	Betriebe			Anteil an allen Betrieben in %		
	Radfeld	Bezirk KU	Tirol	Radfeld	Bezirk KU	Tirol
Haupterwerb	11	910	4.749	37,9	43,4	33,4
Nebenerwerb	16	1.023	7.916	55,2	48,7	55,7
Pers.Gem.	-	48	322	-	2,3	2,3
jur. Person	2	118	1.228	6,9	5,6	8,6

Quelle: Statistik Austria, Agrarstrukturerhebung

Pers.Gem: Personengemeinschaften

jur. Person: Juristische Personen

Tabelle 7.3: Betriebe mit Erschwernispunkten 2020

EP-GR <sup>1</sup>	Betriebe			Anteil an allen Betrieben in %		
	Radfeld	Bezirk KU	Tirol	Radfeld	Bezirk KU	Tirol
EP-GR 1	2	441	2.015	6,9	21,0	14,2
EP-GR 2	-	314	2.268	-	15,0	16,0
EP-GR 3	-	331	2.265	-	15,8	15,9
EP-GR 4	-	207	2.803	-	9,9	19,7
keine Erschwernis	27	806	4.864	93,1	38,4	34,2

Quelle: Quelle: Statistik Austria, Agrarstrukturerhebung

<sup>1</sup> Zuordnung der Betriebe nach Erschwernispunkten

Bei der Agrarstrukturerhebung 2020 wurden analog zum Grünen Bericht die Betriebe nach ihren Erschwernispunkten den Erschwernispunktgruppen (EPGruppe 1 bis 4) zugeordnet. Die Erschwernispunkte-Gruppen (EP-Gruppen) setzen sich wie folgt zusammen:

EP-Gruppe 1: 5 bis 90 Erschwernispunkte

EP-Gruppe 2: 91 bis 180 Erschwernispunkte

EP-Gruppe 3: 181 bis 270 Erschwernispunkte

EP-Gruppe 4: über 270 (bis maximal 540) Erschwernispunkte

Die Zuordnung der Erschwernispunkte wird im Rahmen des jährlichen Mehrfachantrag-Flächen durchgeführt. Das System der Erschwernispunktgruppen (EP-Gruppen) ist nur bedingt mit den bisherigen Systemen der Einteilung bergbäuerlicher Betriebe bzw. Erschwernisbeurteilung vergleichbar. Betriebe mit weniger als 5 Erschwernispunkten werden in der in der Gruppe „Ohne Erschwernis“ ausgewiesen.

## 8 Tourismus

Tabelle 8.1: Nächtigungsentwicklung - Winter seit 1981

Jahr	Nächtigungen			Index 2001 = 100		
	Radfeld	Bezirk KU	Tirol	Radfeld	Bezirk KU	Tirol
1981	27.081	1.943.886	17.771.714	69,4	91,9	75,6
1991	39.608	2.141.075	21.774.674	101,4	101,2	92,6
2001	39.049	2.114.835	23.503.160	100,0	100,0	100,0
2011	32.822	2.051.117	24.830.645	84,1	97,0	105,6
2021	2.835	137.818	712.998	7,3	6,5	3,0
2023	19.402	2.022.201	25.707.235	49,7	95,6	109,4

Quelle: AdTLR, Raumordnung und Statistik, Tourismusstatistik

Abbildung 8.1: Nächtigungsentwicklung im Winter

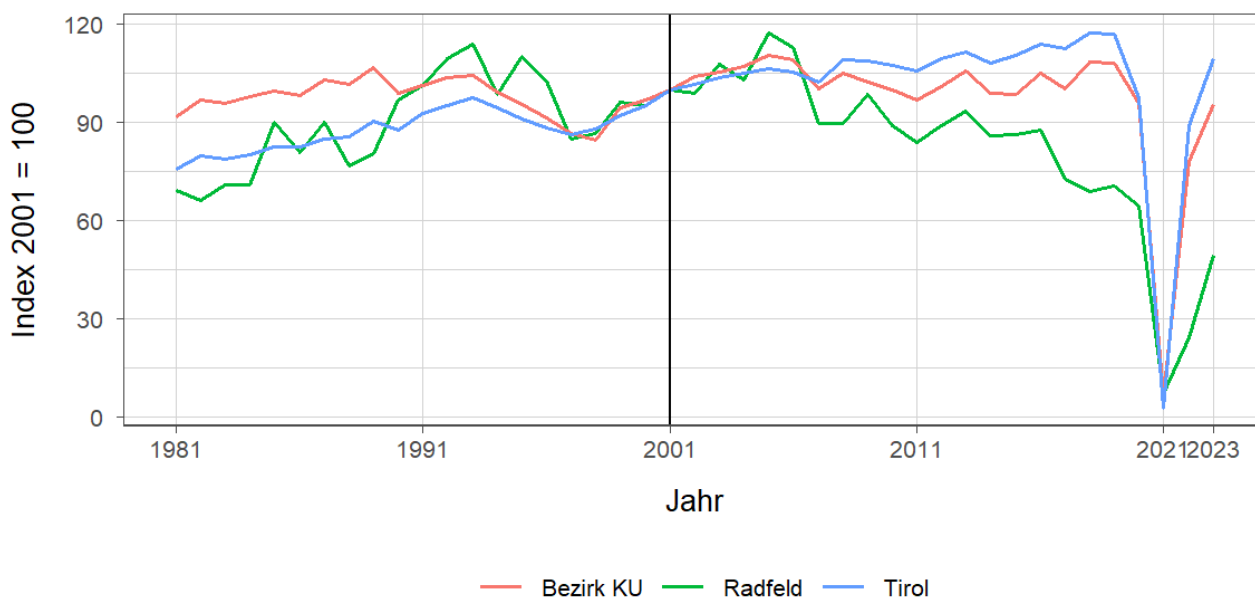


Tabelle 8.2: Nächtigungsentwicklung - Winter 2012 bis 2023

Jahr	Nächtigungen			Index 2012 = 100		
	Radfeld	Bezirk KU	Tirol	Radfeld	Bezirk KU	Tirol
2012	34.833	2.131.988	25.699.115	100,0	100,0	100,0
2013	36.519	2.236.481	26.220.929	104,8	104,9	102,0
2014	33.517	2.090.653	25.370.402	96,2	98,1	98,7
2015	33.688	2.081.697	25.960.806	96,7	97,6	101,0
2016	34.173	2.219.915	26.804.089	98,1	104,1	104,3
2017	28.366	2.117.717	26.463.873	81,4	99,3	103,0
2018	26.988	2.290.156	27.583.016	77,5	107,4	107,3
2019	27.552	2.289.522	27.485.847	79,1	107,4	107,0
2020	25.216	2.025.658	22.925.568	72,4	95,0	89,2
2021	2.835	137.818	712.998	8,1	6,5	2,8
2022	9.507	1.650.990	20.909.636	27,3	77,4	81,4
2023	19.402	2.022.201	25.707.235	55,7	94,9	100,0

Quelle: AdTLR, Raumordnung und Statistik, Tourismusstatistik

Tabelle 8.3: Nächtigungen nach Unterkunftsarten - Winter 2023

Kategorie	Nächtigungen			in %		
	Radfeld	Bezirk KU	Tirol	Radfeld	Bezirk KU	Tirol
Gewerblich	15.709	1.406.502	19.043.511	81,0	69,6	74,1
davon ***** / ****	-	603.404	8.849.552	-	29,8	34,4
***	G	325.985	3.912.344	G	16,1	15,2
** / *	9.431	224.591	2.302.416	48,6	11,1	9,0
Fewo gewerblich	G	252.522	3.979.199	G	12,5	15,5
Privat	422	94.079	814.588	2,2	4,7	3,2
Fewo privat	1.476	456.841	4.978.196	7,6	22,6	19,4
Campingplätze	-	23.671	412.652	-	1,2	1,6
Sonst. Unterkünfte	G	41.108	458.288	G	2,0	1,8
Gesamt	19.402	2.022.201	25.707.235	100,0	100,0	100,0

Quelle: Quelle: AdTLR, Raumordnung und Statistik, Tourismusstatistik

G = Geheim, da weniger als 3 Betriebe vorhanden

Tabelle 8.4: Nächtigungsentwicklung - Sommer seit 1981

Jahr	Nächtigungen			Index 2001 = 100		
	Radfeld	Bezirk KU	Tirol	Radfeld	Bezirk KU	Tirol
1981	64.411	3.420.920	23.095.058	171,8	157,7	135,8
1991	77.464	3.345.083	23.561.062	206,6	154,2	138,5
2001	37.496	2.169.220	17.006.337	100,0	100,0	100,0
2011	33.289	2.124.427	18.068.597	88,8	97,9	106,2
2021	15.281	2.338.136	19.865.249	40,8	107,8	116,8
2023	23.691	2.663.450	22.788.556	63,2	122,8	134,0

Quelle: AdTLR, Raumordnung und Statistik, Tourismusstatistik

Abbildung 8.2: Nächtigungsentwicklung im Sommer

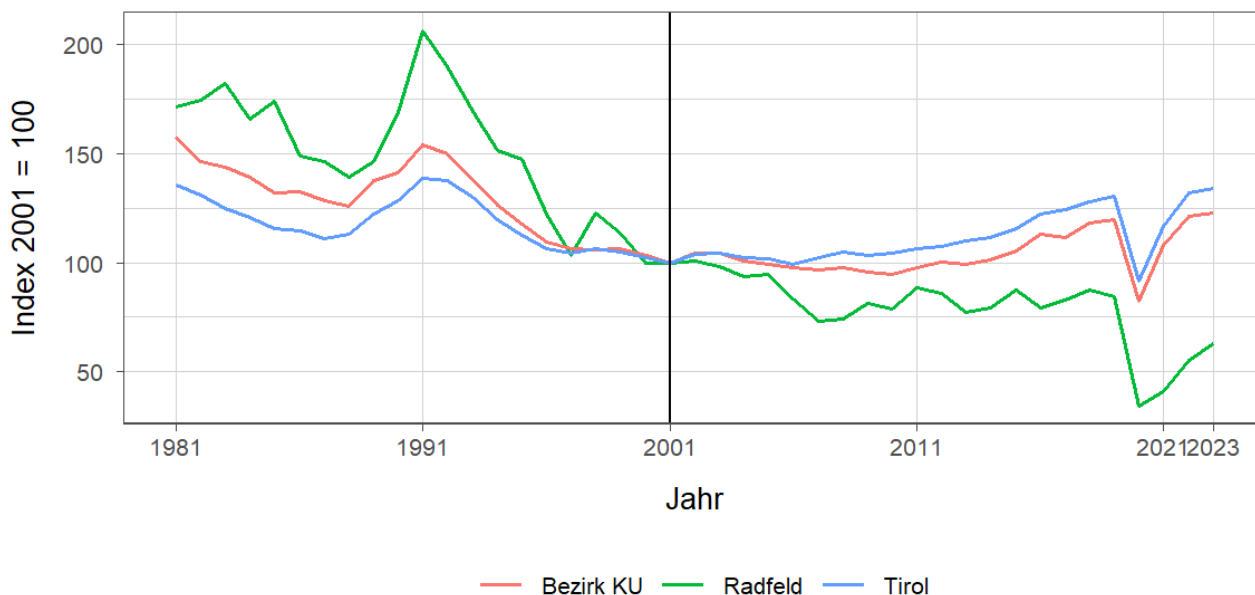


Tabelle 8.5: Nächtigungsentwicklung - Sommer 2012 bis 2023

Jahr	Nächtigungen			Index 2012 = 100		
	Radfeld	Bezirk KU	Tirol	Radfeld	Bezirk KU	Tirol
2012	32.175	2.178.038	18.325.187	100,0	100,0	100,0
2013	28.991	2.152.607	18.727.354	90,1	98,8	102,2
2014	29.777	2.194.925	18.959.548	92,5	100,8	103,5
2015	32.839	2.284.935	19.676.251	102,1	104,9	107,4
2016	29.770	2.452.737	20.796.138	92,5	112,6	113,5
2017	30.999	2.418.321	21.193.135	96,3	111,0	115,7
2018	32.780	2.565.326	21.806.765	101,9	117,8	119,0
2019	31.673	2.599.865	22.163.110	98,4	119,4	120,9
2020	12.930	1.792.911	15.580.308	40,2	82,3	85,0
2021	15.281	2.338.136	19.865.249	47,5	107,4	108,4
2022	20.808	2.636.492	22.448.264	64,7	121,0	122,5
2023	23.691	2.663.450	22.788.556	73,6	122,3	124,4

Quelle: AdTLR, Raumordnung und Statistik, Tourismusstatistik

Tabelle 8.6: Nächtigungen nach Unterkunftsarten - Sommer 2023

Kategorie	Nächtigungen			in %		
	Radfeld	Bezirk KU	Tirol	Radfeld	Bezirk KU	Tirol
Gewerblich	19.906	1.725.262	15.781.623	84,0	64,8	69,3
davon ***** / ****	-	780.604	7.888.227	-	29,3	34,6
***	G	419.777	3.470.892	G	15,8	15,2
** / *	8.815	222.385	1.743.642	37,2	8,3	7,7
Fewo gewerblich	G	302.496	2.678.862	G	11,4	11,8
Privat	720	116.546	633.879	3,0	4,4	2,8
Fewo privat	1.717	493.752	3.615.238	7,2	18,5	15,9
Campingplätze	-	255.379	1.898.422	-	9,6	8,3
Sonst. Unterkünfte	G	72.511	859.394	G	2,7	3,8
Gesamt	23.691	2.663.450	22.788.556	100,0	100,0	100,0

Quelle: Quelle: AdTLR, Raumordnung und Statistik, Tourismusstatistik  
 G = Geheim, da weniger als 3 Betriebe vorhanden

Abbildung 8.3: Nächtigungsentwicklung im Vergleich Winter zu Sommer

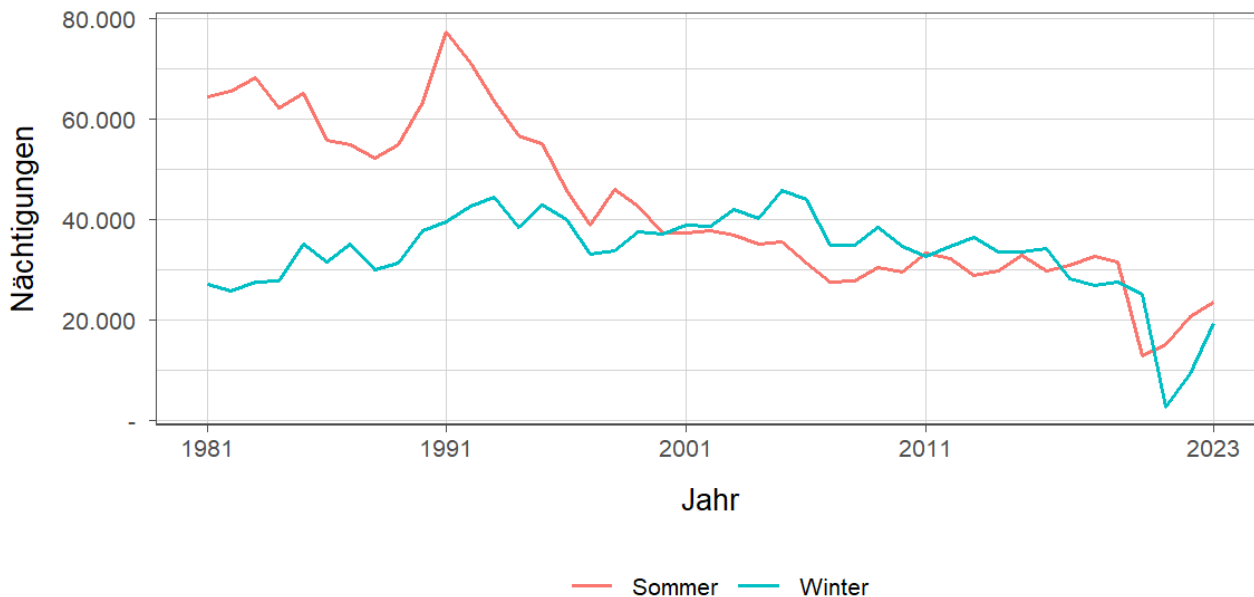


Tabelle 8.7: Betten - Winter 2023

Kategorie	Betten Winter			in %		
	Radfeld	Bezirk KU	Tirol	Radfeld	Bezirk KU	Tirol
Gewerblich	247	21.025	224.822	66,4	62,5	65,8
davon **** / ****	-	7.479	90.088	-	22,2	26,4
***	104	5.191	47.047	28,0	15,4	13,8
** / *	119	3.837	33.308	32,0	11,4	9,8
Fewo gewerblich	24	4.518	54.379	6,5	13,4	15,9
Privat	25	2.485	19.168	6,7	7,4	5,6
Fewo privat	23	8.955	84.979	6,2	26,6	24,9
Sonst. Unterkünfte	77	1.196	12.495	20,7	3,6	3,7
Gesamt	372	33.661	341.464	100,0	100,0	100,0

Quelle: Quelle: AdTLR, Raumordnung und Statistik, Tourismusstatistik  
 G = Geheim, da weniger als 3 Betriebe vorhanden

Tabelle 8.8: Betten - Sommer 2023

Kategorie	Betten Sommer			in %		
	Radfeld	Bezirk KU	Tirol	Radfeld	Bezirk KU	Tirol
Gewerblich	252	20.814	217.717	66,0	61,6	64,6
davon ***** / ****	-	7.463	86.552	-	22,1	25,7
***	109	5.169	46.198	28,5	15,3	13,7
** / *	119	3.679	32.060	31,2	10,9	9,5
Fewo gewerblich	24	4.503	52.907	6,3	13,3	15,7
Privat	29	2.483	18.506	7,6	7,3	5,5
Fewo privat	24	8.859	82.554	6,3	26,2	24,5
Sonst. Unterkünfte	77	1.646	18.363	20,2	4,9	5,4
Gesamt	382	33.802	337.140	100,0	100,0	100,0

Quelle: Quelle: AdTLR, Raumordnung und Statistik, Tourismusstatistik

G = Geheim, da weniger als 3 Betriebe vorhanden

Tabelle 8.9: Auslastung 2023

Kategorie	Auslastung in % <sup>1</sup>					
	Radfeld		Bezirk KU		Tirol	
	Winter	Sommer	Winter	Sommer	Winter	Sommer
Gewerblich	35,1	42,9	37,0	45,0	46,8	39,4
davon ***** / ****	NaN	NaN	44,6	56,8	54,3	49,5
***	G	G	34,7	44,1	45,9	40,8
** / *	43,8	40,3	32,3	32,9	38,2	29,6
Fewo gewerblich	G	G	30,9	36,5	40,4	27,5
Privat	9,3	13,5	20,9	25,5	23,5	18,6
Fewo privat	35,5	38,9	28,2	30,3	32,4	23,8
Sonst. Unterkünfte	G	G	19,0	23,9	20,3	25,4
Gesamt	28,8	33,7	32,8	38,7	40,9	33,7

Quelle: Quelle: AdTLR, Raumordnung und Statistik, Tourismusstatistik

<sup>1</sup> Winter: 100 Prozent entsprechen 181 (bzw. 182 im Schaltjahr) Vollbelegungstagen

Sommer: 100 Prozent entsprechen 184 Vollbelegungstagen

Aus Datenverfügbarkeitsgründen wurde die Auslastung mit der Bettenzahl des Vorjahres berechnet

G = Geheim, da weniger als 3 Betriebe vorhanden

## 9 Grundversorgung der Tiroler Bevölkerung

Tabelle 9.1: Einrichtungen zur Grundversorgung der Tiroler Bevölkerung 2023

Einrichtungen	Radfeld	Bezirk KU	Tirol
Nahversorger	3	101	690
Verkaufsfläche der Nahversorger (in m <sup>2</sup> )	358	52.469	356.831
Verkaufsfläche (in m <sup>2</sup> /Einwohner)	0	0	0
Metzger	-	18	149
Baecker	1	63	374
Polizeiinspektion	-	9	78
Praktischer_Arzt	1	74	674
Zahnheilkunde	-	61	427
Apotheke	-	18	131
Hausapotheke	-	7	55
Altersheim	-	15	93
Postamt	-	4	37
Postpartner	1	17	114
Bankfiliale	1	77	409
Tankstelle	1	52	304
Kinderkrippe	1	49	310
Kindergarten	3	62	484
Hort	-	12	114
Volksschule	1	40	351
Mittelschule	-	17	106
Sonderschule	-	2	20
Poly	-	4	28
AHS	-	3	27

Quelle: Quelle: AdTLR, Raumordnung und Statistik, Tourismusstatistik, Erhebung zur Grundversorgung der Tiroler Bevölkerung



# 10 Gemeindefinanzen

Tabelle 10.1: Eigene Steuern <sup>1</sup>

Jahr	Steuern in Tsd. Euro			Index 2013 = 100		
	Radfeld	Bezirk KU	Tirol	Radfeld	Bezirk KU	Tirol
2013	1.516	50.668	352.594	100,0	100,0	100,0
2014	1.558	49.256	332.524	102,7	97,2	94,3
2015	1.682	51.591	345.545	110,9	101,8	98,0
2016	1.442	54.462	360.435	95,1	107,5	102,2
2017	1.498	56.840	373.058	98,8	112,2	105,8
2018	1.565	59.956	388.551	103,2	118,3	110,2
2019	1.661	62.718	405.946	109,6	123,8	115,1
2020	1.585	63.760	400.991	104,5	125,8	113,7
2021	1.857	65.545	400.778	122,5	129,4	113,7
2022	2.003	72.277	446.231	132,1	142,6	126,6

Quelle: AdTLR, Abt. Gemeinden, Die Finanzlage der Gemeinden Tirols

Tabelle 10.2: Eigene Steuern pro Einwohner

Jahr	Pro Einwohner in Euro			Index 2013 = 100		
	Radfeld	Bezirk KU	Tirol	Radfeld	Bezirk KU	Tirol
2013	653	490	488	100,0	100,0	100,0
2014	651	473	456	99,7	96,4	93,4
2015	704	489	467	107,9	99,7	95,7
2016	588	508	483	90,0	103,6	98,9
2017	600	524	497	91,9	106,8	101,7
2018	622	547	515	95,3	111,5	105,4
2019	645	569	536	98,8	116,0	109,7
2020	621	574	528	95,1	117,0	108,0
2021	724	585	525	110,9	119,3	107,4
2022	781	639	579	119,6	130,3	118,5

Quelle: AdTLR, Abt. Gemeinden, Die Finanzlage der Gemeinden Tirols

<sup>1</sup> Ausschließliche Gemeindeabgaben i. S. des Finanzausgleichsgesetzes (Grundsteuer A und B, Kommunalsteuer, Sonstige Steuern)

Abbildung 10.1: Entwicklung der Eigenen Steuern

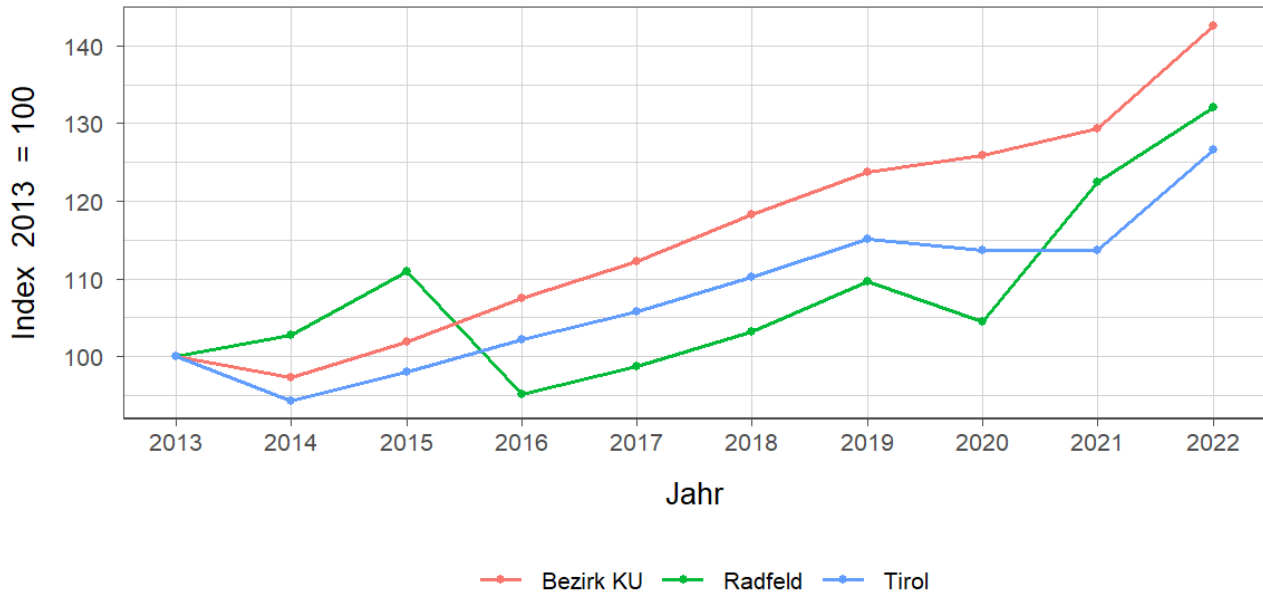


Tabelle 10.3: Abgabenertragsanteile <sup>1</sup>

Jahr	Abgabenertragsanteile in Tsd. Euro			Index 2013 = 100		
	Radfeld	Bezirk KU	Tirol	Radfeld	Bezirk KU	Tirol
2013	1.700	81.218	613.323	100,0	100,0	100,0
2014	1.794	91.551	696.908	105,5	112,7	113,6
2015	1.875	96.483	733.155	110,3	118,8	119,5
2016	2.005	99.152	751.116	117,9	122,1	122,5
2017	2.019	99.649	756.870	118,8	122,7	123,4
2018	2.156	105.247	792.641	126,8	129,6	129,2
2019	2.412	114.180	851.034	141,9	140,6	138,8
2020	2.189	105.108	777.780	128,7	129,4	126,8
2021	2.632	123.670	907.213	154,8	152,3	147,9
2022	3.002	141.363	1.031.610	176,6	174,1	168,2

Quelle: AdTLR, Abt. Gemeinden, Die Finanzlage der Gemeinden Tirols

Tabelle 10.4: Abgabenertragsanteile pro Einwohner

Jahr	Pro Einwohner in Euro			Index 2013 = 100		
	Radfeld	Bezirk KU	Tirol	Radfeld	Bezirk KU	Tirol
2013	732	786	849	100,0	100,0	100,0
2014	750	878	956	102,4	111,7	112,6
2015	786	915	992	107,3	116,4	116,8
2016	818	925	1.007	111,7	117,6	118,5
2017	809	918	1.008	110,5	116,8	118,6
2018	858	960	1.050	117,1	122,1	123,6
2019	936	1.035	1.123	127,9	131,7	132,2
2020	858	946	1.023	117,2	120,4	120,5
2021	1.027	1.104	1.187	140,2	140,5	139,8
2022	1.171	1.250	1.337	159,9	159,0	157,5

Quelle: AdTLR, Abt. Gemeinden, Die Finanzlage der Gemeinden Tirols

<sup>1</sup> Anteile der Gemeinden an den gemeinschaftlichen Bundesabgaben lt. Finanzausgleichsgesetzes

Abbildung 10.2: Entwicklung der Abgabenertragsanteile

